



# אתחול היערכות

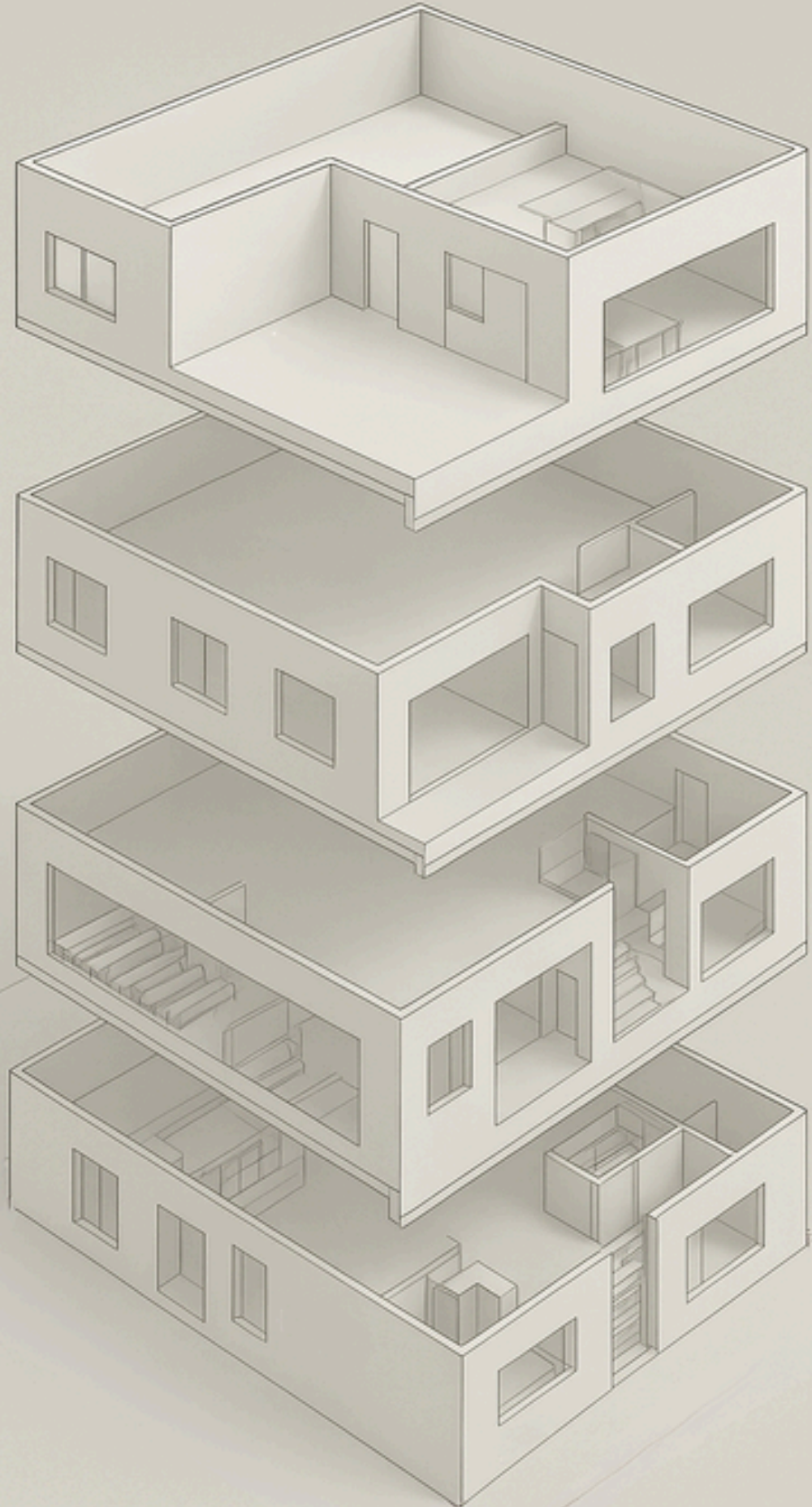
## מיזם קרן הבניין של ישיבת נתיבות שלום

תוכנית אדריכלית ראשנית המשקפת פרוגרמה למבנה רב-תכליתי



# מידע כללי על הפרויקט

החזון של ישיבת המקובלים "נתיבות שלום" להקים מרכז עולמי מיוחד ונדיר ביותר ללימוד כל תורת הקבלה מכתבי האריז"ל והרש"ש ז"ל לעשות מעשה ולא רק ללמוד קבלה סתם אלא ללמוד ולהתפלל הלכה למעשה עם הכוונות והייחודים בסידורי הרש"ש זלה"ה בניקוד צבע נופך ועריכה מרהיבה להמשיך השפע מרום המעלות לעמו ישראל לכלל ולפרט ולהתפלל על גאולת השכינה ובנין בית קודשנו ותפארתנו.



## מבנה

רב תכליתי - 4 קומות



## מיקום

ירושלים, העיר העתיקה



## תכלית

ישיבת מקובלים



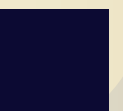
## אלמנטים כלליים

מעלית, מדרגות, תאי שירותים בכל קומה



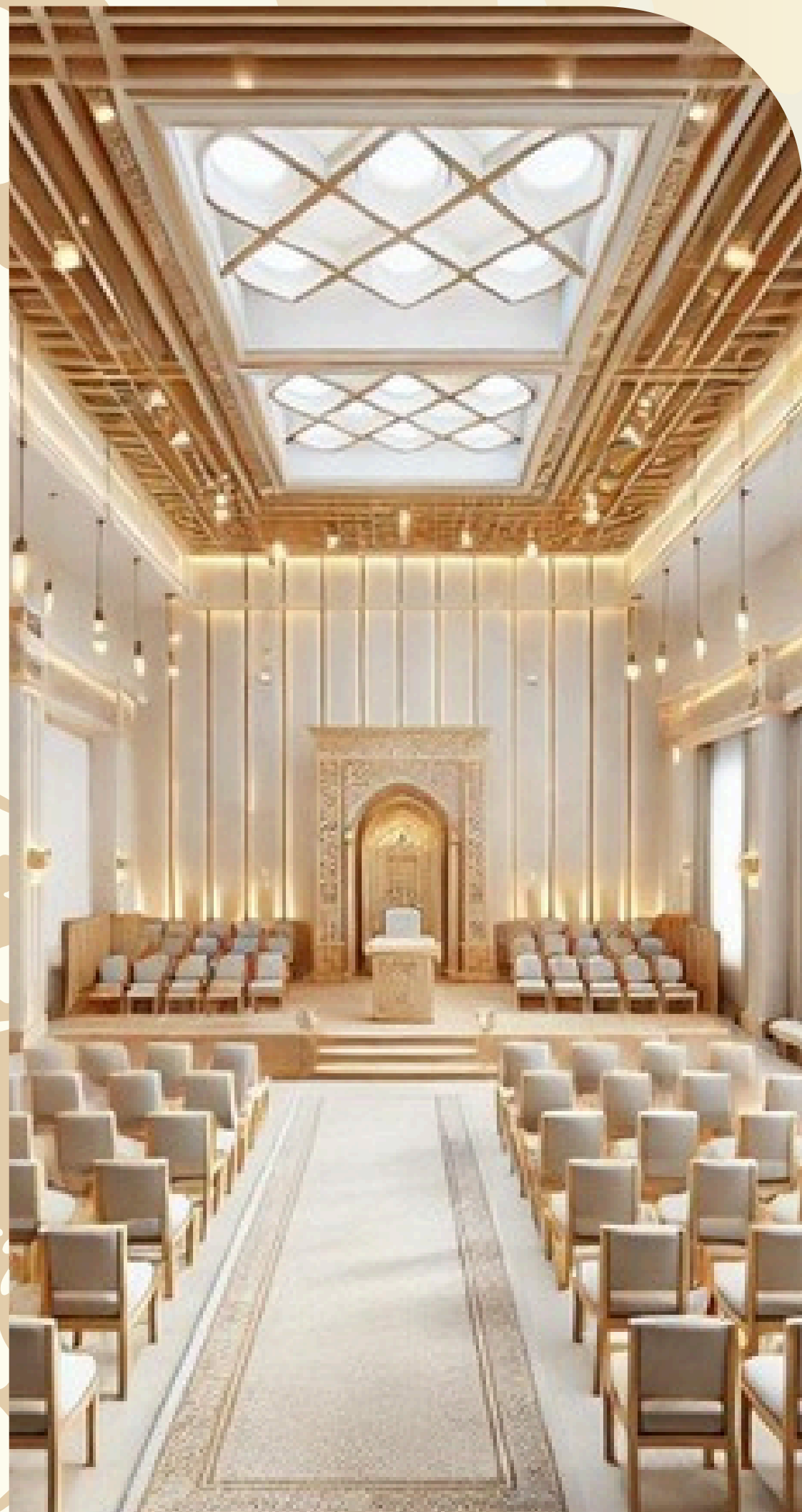
## מידות מבנה

26x25 מטר



## שטח מגרש

32x38 מטר



## קומה 01

קומת הקרקע משמשת  
כלב הפועם של המבנה.  
היא כוללת בית כנסת  
מרווח, מקווה טהרה  
נגיש ודיסקרטי ומשרדי  
הנהלה לקבלת קהל.



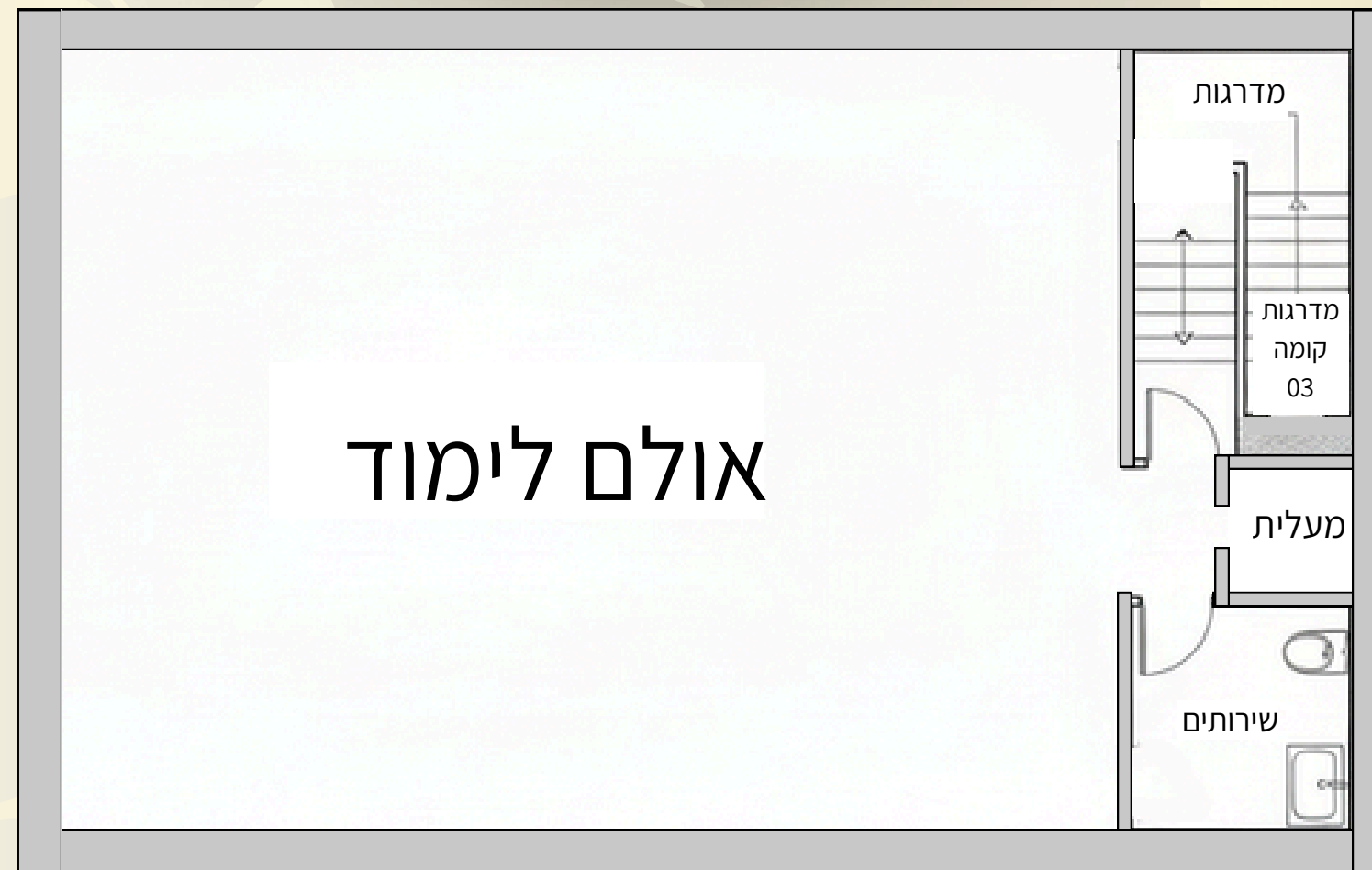
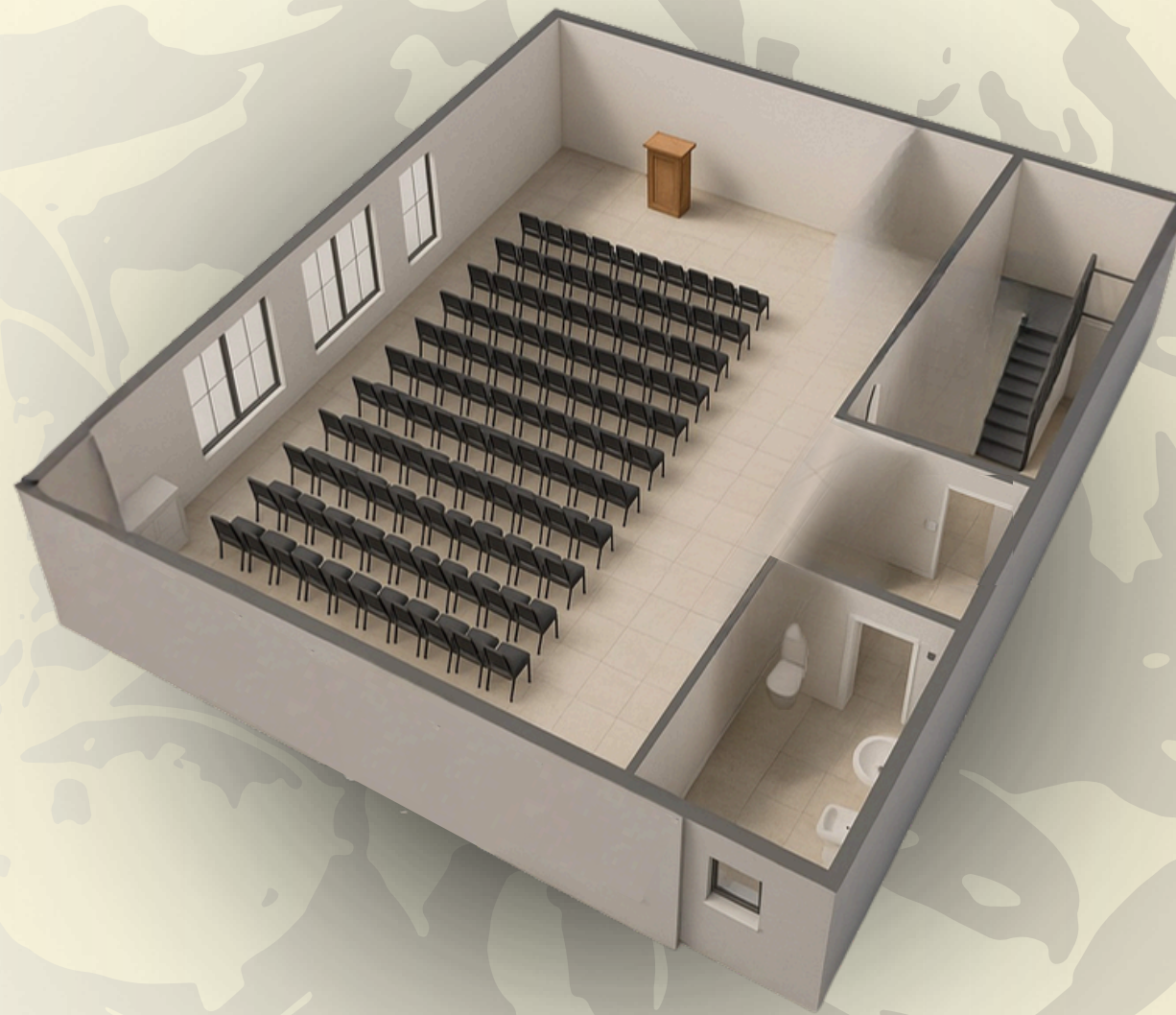
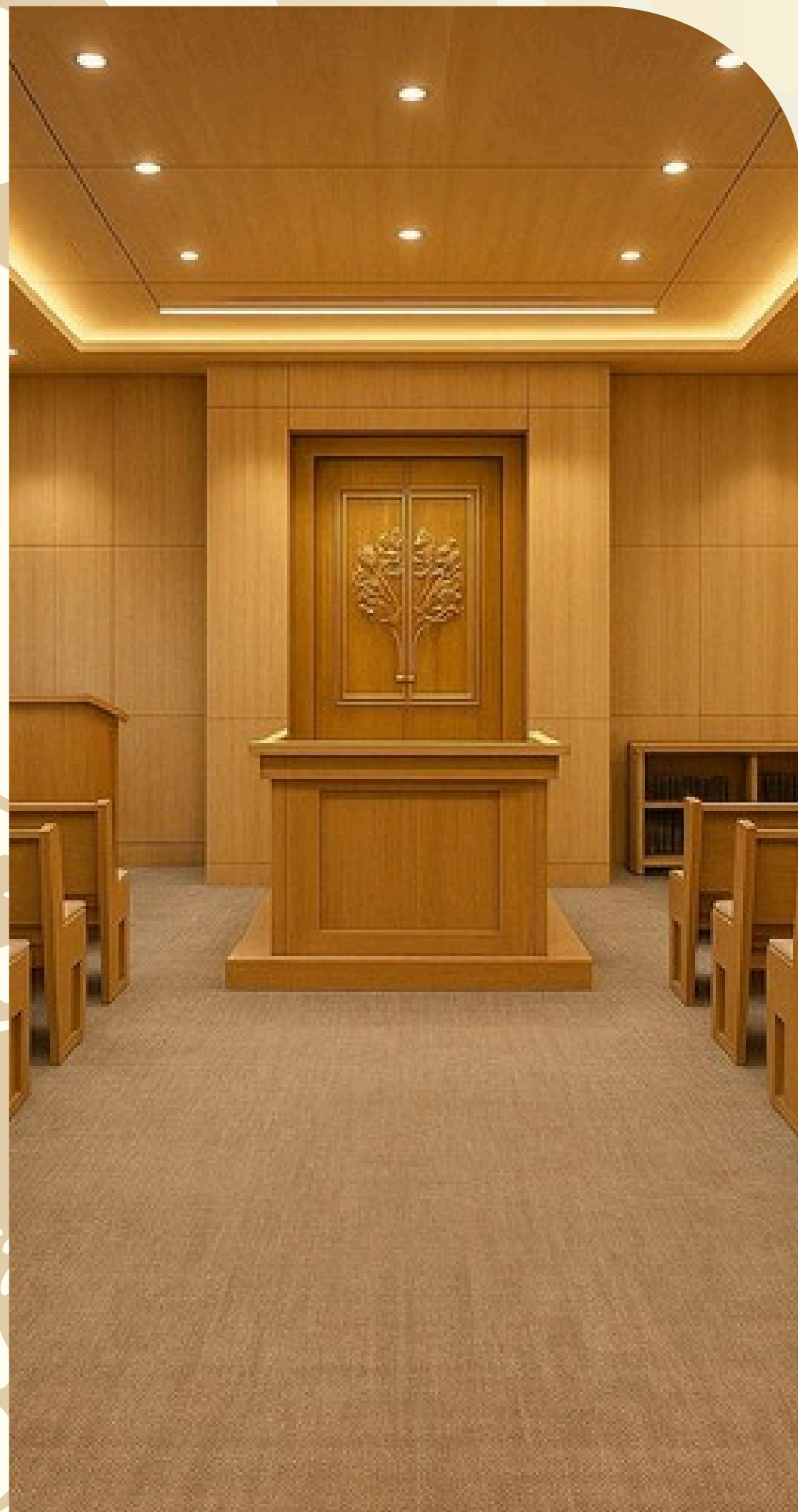
## הקומה כוללת

בית כנסת

משרדים

מקווה





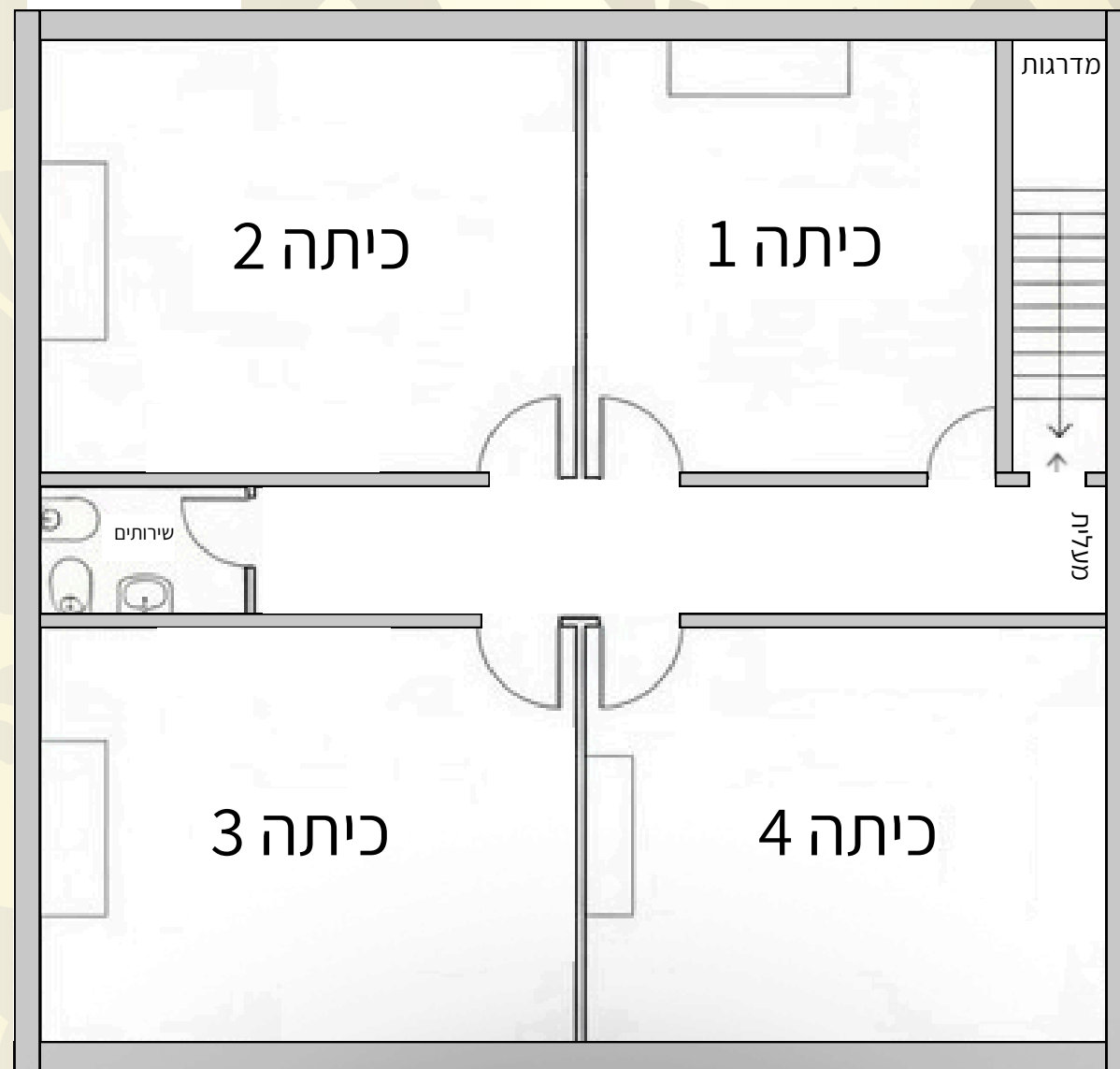
## קומה 02

חלל פתוח ורחב ידיים  
המוקדש ללימוד.  
הקומה תוכננה ללא  
מחיצות כדי לאפשר  
ורסטיליות ומרחב  
מקסימלי ללומדים.



**הקומה כוללת**  
אולם לימוד בלבד





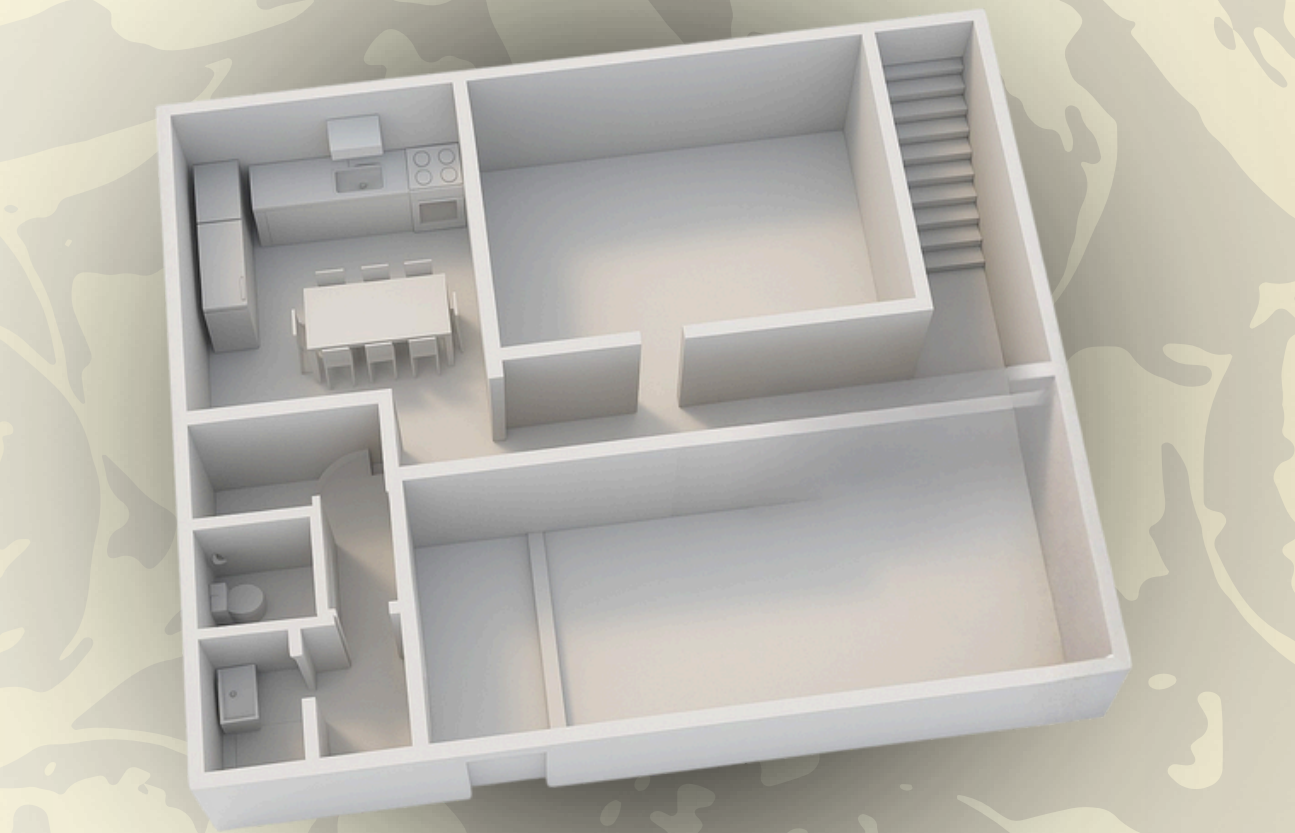
## קומה 03

קומה המוקדשת לחינוך,  
המחולקת ל-4 כיתות  
לימוד מרווחות בגדלים  
שונים, המאפשרות לימוד  
פרונטלי או קבוצתי  
באווירה שקטה.



**הקומה כוללת**  
4 כיתות לימוד





## קומה 04

הקומה העליונה מיועדת להתכנסויות, סעודות מצווה ואירועים קהילתיים. היא כוללת מטבח תפעולי מלא ואולם רחב וחדר אוכל.



**הקומה כוללת**

מטבח

חדר אוכל

אולם אירועים



# הצטרף למיזם הקדוש

## לחץ כאן

